

Fig. 2
Armadura longitudinal superior
Concreto C25, em geral
C4-50 e C4-60
Escala: 1:30

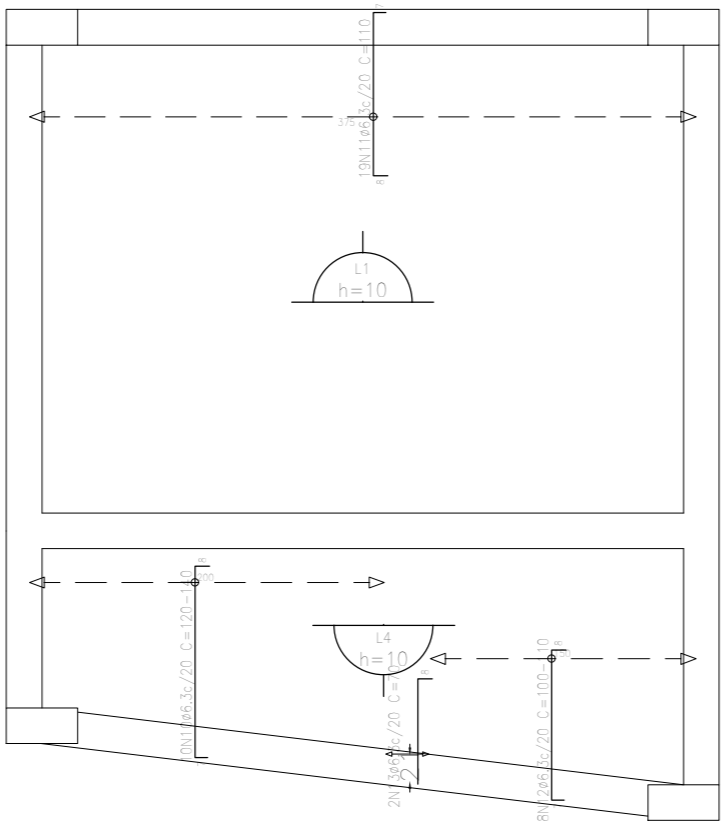
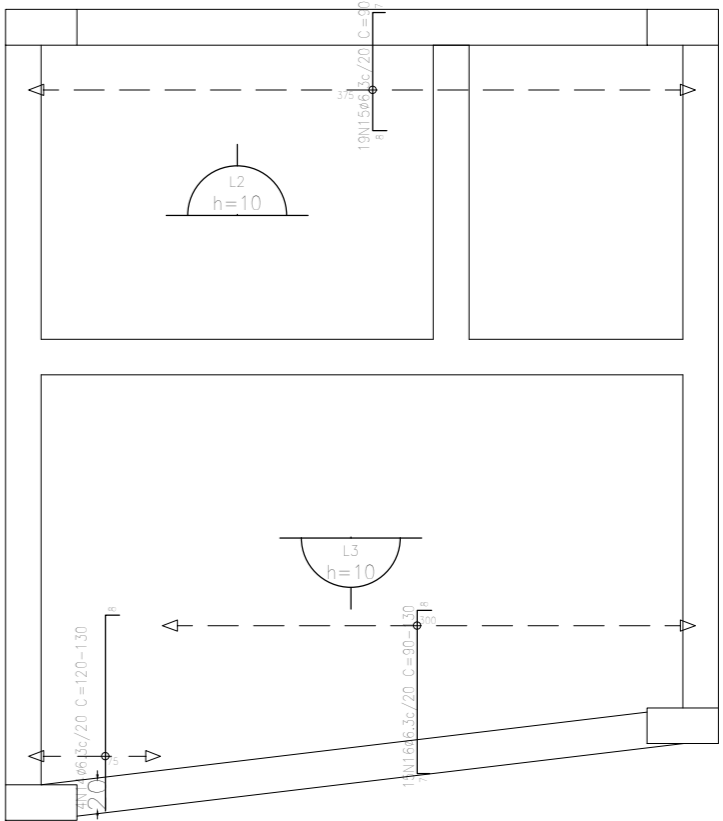
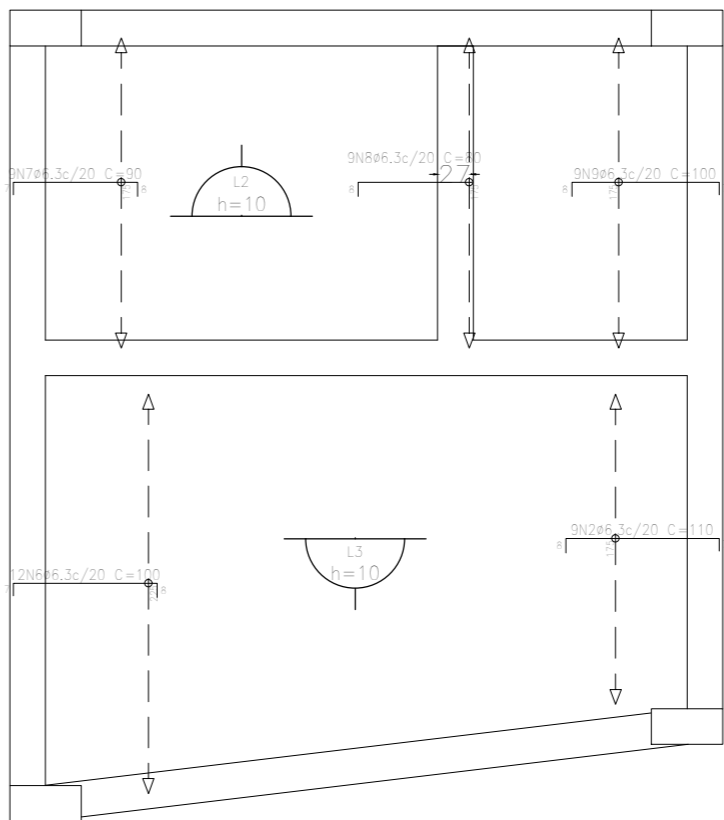


Fig. 2
Armadura transversal superior
Concreto C25, em geral
C4-50 e C4-60
Escala: 1:30



Elemento	Pos.	Diam.	Q.	Dist. (cm)	Dist. (cm)	Dist. (cm)	Dist. (cm)	Dist. (cm)	A-50 (kg)	A-60 (kg)
Armadura longitudinal superior	1	ø16.3	14	7	35	8	110	1540	3.8	
	2	ø16.3	22	8	125	7	110	2100	6.1	
	3	ø16.3	5	8	125	7	140	900	1.1	
	4	ø16.3	4	7	110	8	150	600	1.5	
	5	ø16.3	2	8	112	8	120	240	0.6	
	6	ø16.3	12	7	85	8	100	1200	2.9	
	7	ø16.3	9	7	14	8	90	810	2.2	
	8	ø16.3	9	8	72	80	720	720	1.8	
	9	ø16.3	9	8	85	7	100	800	2.2	
Armadura transversal superior	10	ø16.3	10	7	VAR.	8	VAR.	1200	3.2	
	11	ø16.3	18	8	28	7	110	2520	5.1	
	12	ø16.3	8	7	VAR.	8	VAR.	840	2.1	
	13	ø16.3	2	8	62	70	140	53	0.5	
	14	ø16.3	4	8	VAR.	VAR.	VAR.	480	1.2	
	15	ø16.3	10	8	75	7	90	1310	4.2	
	16	ø16.3	14	7	VAR.	8	VAR.	1680	4.5	
Total (A-50)									22.1	
Total (A-60)									41.8	0.2
Total									41.8	0.2

Projeto: Engenharia Civil	AutoCAD	10/05/2024
Local: Rua da Liberdade, 123 - Centro	Arquiteto: João da Silva	Engenheiro: Maria da Costa
Proprietário: Empresa ABC Ltda.	Arquiteto: João da Silva	Engenheiro: Maria da Costa
Nome do Projeto: Reforma do Edifício X	Arquiteto: João da Silva	Engenheiro: Maria da Costa
Arquiteto: João da Silva	Engenheiro: Maria da Costa	10/05/2024